

ÍNDICE DE CONFIANÇA SOCIAL 2023

ICS



PESQUISA QUANTITATIVA COM APLICAÇÃO DE QUESTIONÁRIO ESTRUTURADO, POR MEIO DE ENTREVISTAS FACE-A-FACE

LOCAL DA PESQUISA

BRASIL



UNIVERSO

A pesquisa foi realizada com população brasileira de 16 anos ou mais



PERÍODO DE CAMPO

De 1 a 5 de julho de 2023



DIMENSIONAMENTO

Total de 2.000 entrevistas, distribuídas em 127 municípios.



NÍVEL DE CONFIANÇA E MARGEM DE ERRO

O intervalo de confiança é de 95% e a margem de erro máxima estimada é de 2 (dois) pontos percentuais para mais ou para menos sobre os resultados encontrados no total da amostra.

A CONSTRUÇÃO DO ÍNDICE DE CONFIANÇA SOCIAL (ICS)

Para cada instituição ou grupo social avaliado são atribuídos pesos a cada código de resposta (em uma escala de 0 a 100)

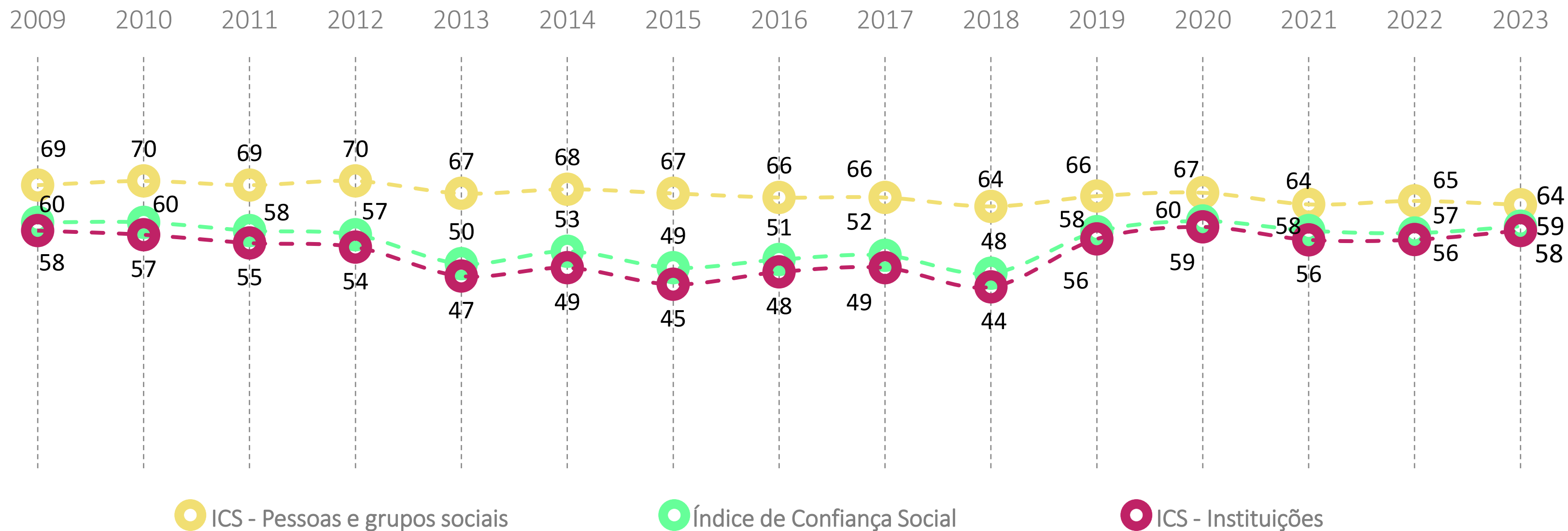


Constrói-se, então, uma média simples para cada instituição ou grupo social avaliados na pesquisa em que:

Este índice é padronizado numa escala 0-100, para se manter comparação, mesmo que a quantidade de instituições avaliadas varie.

0,0 = NENHUMA CONFIANÇA
100,0 = CONFIANÇA ABSOLUTA

ICS – ÍNDICE DE CONFIANÇA SOCIAL (0 – 100)



OBS: A partir de 2016, o estudo passou a incluir o Ministério Público e a Polícia Federal como instituições avaliadas e, conseqüentemente, no cálculo do índice.

Base: Amostra (2009 a 2020: 2.002 entrevistas/ a partir de 2021: 2000 entrevistas)

ICS 2023 – INSTITUIÇÕES (0-100)



87

Corpo de Bombeiros



70

Polícia Federal



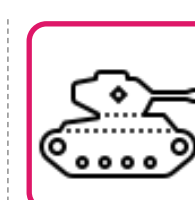
70

Igrejas



67

Escolas Públicas



66

Forças Armadas



64

Polícia



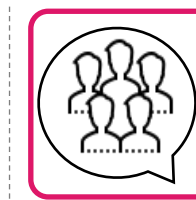
62

Empresas



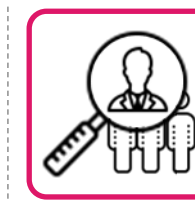
61

Bancos



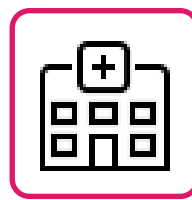
59

Organizações da Sociedade Civil



58

Ministério Público



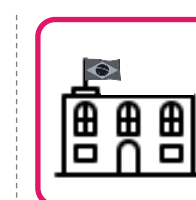
56

Sistema Público de Saúde



56

Meios de Comunicação



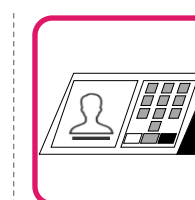
54

Governo da cidade onde mora



53

Poder Judiciário, Justiça



53

Eleições, Sistema Eleitoral



52

Governo Federal



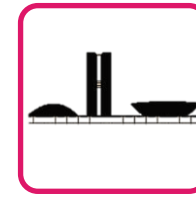
50

Presidente da República



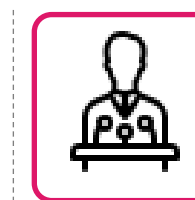
48

Sindicatos



40

Congresso Nacional



34

Partidos Políticos

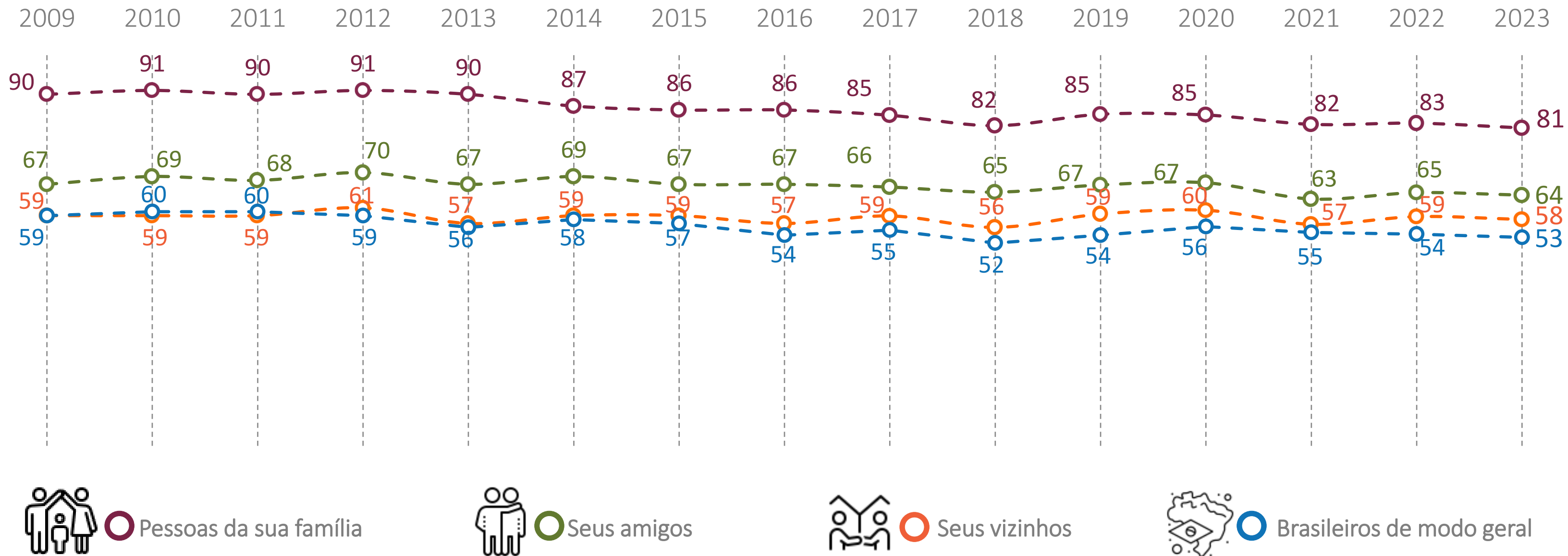
ICS 2023 – INSTITUIÇÕES (0-100)

	2009	2010	2011	2012	2013	2014	2015	2016	2017	2018	2019	2020	2021	2022	2023
Corpo de Bombeiros	88	85	86	83	77	73	81	83	86	82	88	89	89	87	87
Polícia Federal	-	-	-	-	-	-	-	66	70	65	72	74	71	70	70
Igrejas	76	73	72	71	66	66	71	67	72	66	71	73	71	70	70
Escolas Públicas	62	60	55	55	47	56	57	56	63	57	66	70	72	67	67
Forças Armadas	71	69	72	71	64	62	63	65	68	62	69	72	69	67	66
Polícia	52	52	55	54	48	48	50	52	57	53	63	65	62	60	64
Empresas	61	60	59	57	51	53	53	55	58	50	60	64	60	58	62
Bancos	61	58	57	56	48	50	49	50	59	50	59	65	60	56	61
Organizações da Sociedade Civil	61	61	59	57	49	51	53	52	56	50	58	61	60	57	59
Ministério público	-	-	-	-	-	-	-	54	54	49	59	62	59	58	58
Sistema Público de Saúde	49	47	41	42	32	42	34	34	41	38	45	56	57	51	56
Meios de Comunicação	71	67	65	62	56	54	59	57	61	51	61	61	56	56	56
Governo da cidade onde mora	53	50	47	45	41	42	33	32	38	34	44	46	52	51	54
Poder Judiciário, Justiça	52	53	49	53	46	48	46	46	48	43	55	59	52	51	53
Eleições, Sistema Eleitoral	49	56	52	47	41	43	33	37	35	33	48	49	55	59	53
Governo Federal	53	59	53	53	41	43	30	36	26	25	50	49	43	47	52
Presidente da República	66	69	60	63	42	44	22	30	14	13	48	46	32	41	50
Sindicatos	46	44	44	44	37	43	41	40	44	35	45	49	46	44	48
Congresso Nacional	35	38	35	36	29	35	22	22	18	18	34	36	34	34	40
Partidos Políticos	31	33	28	29	25	30	17	18	17	16	27	30	28	30	34

Base: Amostra (2009 a 2020: 2.002 entrevistas/ a partir de 2021: 2000 entrevistas)

ICS – PESSOAS E GRUPOS SOCIAIS (0 – 100)

Confiança nas pessoas e grupos sociais



Base: Amostra (2009 a 2020: 2.002 entrevistas/ a partir de 2021: 2000 entrevistas)

ICS 2023 – POR SEGMENTOS SOCIODEMOGRÁFICOS

INSTITUIÇÕES/ GRUPOS SOCIAIS	TOTAL	GÊNERO		IDADE					CLASSE			REGIÃO				RELIGIÃO		
		MASC.	FEM.	16- 24	25- 34	35- 44	45-59	60 E MAIS	A/B	C	D/E	N/CO	NE	SE	S	CATÓLICA	EVANGÉLICA	OUTRAS
Corpo de bombeiros	87	89	85	89	85	85	86	90	90	87	84	84	84	88	91	86	87	88
Polícia Federal	70	72	68	74	70	68	68	72	69	70	71	71	75	66	72	71	70	68
Igrejas	70	70	70	73	69	67	69	74	63	70	76	75	76	65	68	73	77	54
Escolas públicas	67	69	66	70	66	66	68	66	66	67	69	68	69	64	74	68	67	67
Forças armadas	66	69	64	73	67	65	64	64	64	67	67	68	71	63	66	67	68	63
Polícia	64	66	63	65	63	63	64	66	66	65	62	66	67	60	70	66	63	60
Empresas	62	64	61	63	59	63	62	65	67	62	59	63	58	62	68	63	63	60
Bancos	61	59	62	66	61	59	58	62	58	60	64	64	65	56	62	63	61	56
Organizações da sociedade civil	59	58	60	67	61	57	56	54	58	59	60	58	59	57	63	57	61	60
Ministério Público	58	56	60	59	56	58	59	60	55	59	60	57	66	54	58	60	58	55
Sistema público de saúde	56	58	55	62	56	55	55	55	57	56	56	54	59	52	65	58	54	55
Meios de comunicação	56	54	58	57	55	55	54	60	49	55	63	56	63	53	53	58	55	53
Governo da cidade onde mora	54	55	54	58	51	52	55	58	54	55	53	52	57	53	55	56	53	52
Poder Judiciário, na Justiça	53	50	55	57	51	50	55	52	47	53	58	52	61	48	52	55	52	49
Eleições, no sistema eleitoral	53	51	54	55	52	50	53	54	49	53	55	46	60	52	51	56	48	52
Governo Federal	52	51	53	57	51	48	52	54	45	52	58	48	62	48	49	55	49	49
Presidente da República	50	47	53	50	47	49	52	54	39	50	61	42	66	45	45	55	43	48
Sindicatos	48	45	51	54	51	46	46	46	41	48	55	45	57	44	51	49	48	46
Congresso Nacional	40	39	41	47	39	37	39	40	35	39	46	40	46	37	39	41	40	37
Partidos políticos	34	33	34	40	32	33	33	34	30	33	39	33	41	30	34	34	35	32
INDICADOR DE INSTITUIÇÕES	58	58	58	62	57	56	57	59	55	58	60	57	63	55	59	60	57	55
Pessoas da sua família	81	84	79	84	80	80	79	86	85	82	78	80	82	79	88	83	79	81
Seus amigos	64	64	65	66	62	62	64	68	74	64	57	60	60	66	73	65	62	66
Seus vizinhos	58	59	58	48	52	57	63	70	62	58	55	53	57	58	66	61	54	57
Brasileiros de modo geral	53	55	52	49	48	53	57	61	55	53	52	48	53	54	58	57	50	50
INDICADOR DE PESSOAS E GRUPOS SOCIAIS	64	65	63	62	60	63	66	71	69	64	60	60	63	64	71	67	61	63
INDICADOR GERAL	59	59	59	62	58	57	59	61	57	59	60	58	63	56	61	61	58	57

ICS 2023 – POR SEGMENTOS SOCIODEMOGRÁFICOS

INSTITUIÇÕES/ GRUPOS SOCIAIS	TOTAL	ESCOLARIDADE			RAÇA/ COR		
		FUNDAMENTAL	MÉDIO	SUPERIOR	BRANCA	PRETA/PARDA	OUTRAS
Corpo de bombeiros	87	86	88	86	86	87	91
Polícia Federal	70	71	71	68	70	70	77
Igrejas	70	74	71	61	68	71	83
Escolas públicas	67	70	66	65	67	67	71
Forças armadas	66	67	68	62	65	67	78
Polícia	64	65	65	62	66	63	73
Empresas	62	62	62	64	63	62	66
Bancos	61	62	61	57	59	62	62
Organizações da sociedade civil	59	60	59	56	59	59	58
Ministério Público	58	60	57	58	58	59	60
Sistema público de saúde	56	56	57	55	56	57	64
Meios de comunicação	56	61	55	50	53	58	52
Governo da cidade onde mora	54	55	53	55	55	54	58
Poder Judiciário, na Justiça	53	55	53	49	51	54	45
Eleições, no sistema eleitoral	53	54	51	55	52	54	45
Governo Federal	52	56	50	49	50	53	60
Presidente da República	50	58	47	44	46	53	44
Sindicatos	48	53	48	42	46	50	40
Congresso Nacional	40	45	38	36	39	41	39
Partidos políticos	34	36	33	31	33	34	41
INDICADOR DE INSTITUIÇÕES	58	60	58	55	57	59	60
Pessoas da sua família	81	79	82	85	82	81	76
Seus amigos	64	59	64	73	68	61	65
Seus vizinhos	58	60	56	60	61	56	62
Brasileiros de modo geral	53	54	52	55	55	52	57
INDICADOR DE PESSOAS E GRUPOS SOCIAIS	64	63	63	68	66	63	65
INDICADOR GERAL	59	61	59	57	59	59	61

ICS – EVOLUTIVO POR GÊNERO

INSTITUIÇÕES/ GRUPOS SOCIAIS	ANO	TOTAL						MASCULINO						FEMININO					
		18	19	20	21	22	23	18	19	20	21	22	23	18	19	20	21	22	23
Corpo de bombeiros		82	88	89	89	87	87	83	90	91	90	89	89	80	85	87	87	85	85
Polícia Federal		65	72	74	71	70	70	69	77	77	75	73	72	62	69	72	68	68	68
Igrejas		66	71	73	71	70	70	65	70	73	73	70	70	66	72	74	70	70	70
Escolas públicas		57	66	70	72	67	67	57	68	70	73	68	69	57	64	71	71	66	66
Forças armadas		62	69	72	69	67	66	66	73	75	74	72	69	59	65	70	65	63	64
Polícia		53	63	65	62	60	64	54	64	65	63	62	66	53	61	65	61	59	63
Empresas		50	60	64	60	58	62	52	61	67	63	61	64	49	58	61	57	55	61
Bancos		50	59	65	60	56	61	47	57	63	57	53	59	52	61	68	62	59	62
Organizações da sociedade civil		50	58	61	60	57	59	49	58	59	59	55	58	50	57	63	60	58	60
Ministério Público		49	59	62	59	58	58	50	61	62	60	59	56	48	57	62	59	58	60
Sistema público de saúde		38	45	56	57	51	56	38	47	55	59	52	58	38	44	56	56	50	55
Meios de comunicação		51	61	61	56	56	56	49	60	58	53	53	54	53	61	63	59	58	58
Governo da cidade onde mora		34	44	46	52	51	54	36	45	44	52	50	55	32	43	48	51	52	54
Poder Judiciário, na Justiça		43	55	59	52	51	53	43	56	57	51	50	50	43	54	60	53	52	55
Eleições, no sistema eleitoral		33	48	49	55	59	53	34	50	50	56	59	51	32	46	48	54	59	54
Governo Federal		25	50	49	43	47	52	25	53	51	46	48	51	25	47	48	40	46	53
Presidente da República		13	48	46	32	41	50	13	53	50	38	43	47	13	44	41	28	39	53
Sindicatos		35	45	49	46	44	48	33	43	46	44	41	45	37	46	52	47	47	51
Congresso Nacional		18	34	36	34	34	40	19	35	34	32	35	39	17	32	37	35	34	41
Partidos políticos		16	27	30	28	30	34	17	27	29	28	31	33	14	26	30	28	29	34
ÍNDICE INSTITUIÇÕES		44	56	59	56	56	58	45	57	59	57	56	58	44	55	59	56	55	58
Pessoas da família		82	85	85	82	83	81	84	87	86	85	85	84	80	83	83	80	80	79
Amigos		65	67	67	63	65	64	66	67	68	66	66	64	64	67	67	61	64	65
Vizinhos		56	59	60	57	59	58	57	60	62	60	61	59	54	59	59	54	57	58
Brasileiros de modo geral		52	54	56	55	54	53	56	58	59	59	57	55	49	51	54	51	51	52
ÍNDICE PESSOAS E GRUPOS SOCIAIS		64	66	67	64	65	64	66	68	69	67	67	65	62	65	66	62	63	63
ÍNDICE GERAL		48	58	60	58	57	59	48	59	61	59	58	59	47	56	60	57	57	59

ICS – EVOLUTIVO POR IDADE

INSTITUIÇÕES/ GRUPOS SOCIAIS	TOTAL							16 A 24					25 A 34					35 A 44					45 A 59					60 OU MAIS								
	ANO	18	19	20	21	22	23	18	19	20	21	22	23	18	19	20	21	22	23	18	19	20	21	22	23	18	19	20	21	22	23	18	19	20	21	22
Corpo de bombeiros	82	88	89	89	87	87	81	86	89	88	88	89	79	86	89	88	85	85	82	88	88	90	86	85	83	88	91	88	88	86	81	89	87	91	88	90
Polícia Federal	65	72	74	71	70	70	62	69	72	70	68	74	66	71	73	68	68	70	64	72	74	70	68	68	66	72	77	73	73	68	68	78	76	76	72	72
Igrejas	66	71	73	71	70	70	67	73	75	71	72	73	63	69	73	67	67	69	65	70	71	72	70	67	64	69	73	71	69	69	73	75	77	76	72	74
Escolas públicas	57	66	70	72	67	67	60	68	74	74	71	70	56	63	70	70	68	66	57	67	68	70	64	66	55	64	70	72	67	68	58	69	71	74	66	66
Forças armadas	62	69	72	69	67	66	63	70	75	71	69	73	63	67	71	68	67	67	63	68	71	69	67	65	61	69	73	68	68	64	64	69	72	73	65	64
Polícia	53	63	65	62	60	64	54	63	64	61	60	65	52	62	63	60	59	63	53	62	66	60	58	63	53	62	67	62	62	64	55	66	64	67	60	66
Empresas	50	60	64	60	58	62	51	61	64	60	60	63	52	60	65	58	57	59	51	60	64	61	57	63	49	58	63	59	60	62	47	59	64	64	55	65
Bancos	50	59	65	60	56	61	54	65	70	64	65	66	52	60	65	58	56	61	49	58	61	59	54	59	46	55	65	58	55	58	49	58	67	63	55	62
Organizações da sociedade civil	50	58	61	60	57	59	58	66	68	68	66	67	52	59	62	61	58	61	49	56	59	58	54	57	46	56	59	56	54	56	46	53	58	56	54	54
Ministério Público	49	59	62	59	58	58	46	57	61	57	56	59	47	57	60	58	55	56	49	60	59	59	57	58	50	60	64	61	62	59	55	61	66	63	59	60
Sistema público de saúde	38	45	56	57	51	56	42	50	59	63	55	62	39	43	53	54	49	56	37	43	54	55	51	55	35	44	55	57	50	55	39	47	58	61	51	55
Meios de comunicação	51	61	61	56	56	56	48	58	63	57	59	57	51	59	58	55	54	55	50	61	58	55	51	55	53	61	62	56	57	54	53	65	65	61	58	60
Governo da cidade onde mora	34	44	46	52	51	54	34	41	45	51	49	58	32	42	43	48	47	51	33	44	42	48	48	52	33	45	46	52	55	55	40	48	56	60	53	58
Poder Judiciário, na Justiça	43	55	59	52	51	53	41	57	61	52	53	57	44	54	59	51	52	51	41	54	57	50	48	50	43	54	59	53	52	55	45	56	58	56	50	52
Eleições, no sistema eleitoral	33	48	49	55	59	53	37	49	49	56	62	55	36	49	49	53	57	52	31	47	48	53	56	50	30	48	46	54	58	53	35	49	53	62	63	54
Governo Federal	25	50	49	43	47	52	31	47	49	44	48	57	24	50	45	40	43	51	23	48	49	40	48	48	24	49	49	43	47	52	24	56	56	47	47	54
Presidente da República	13	48	46	32	41	50	13	44	40	34	37	50	11	46	44	28	39	47	12	48	46	29	43	49	13	49	48	35	42	52	16	57	50	37	41	54
Sindicatos	35	45	49	46	44	48	40	50	53	52	50	54	38	47	51	46	44	51	31	43	48	42	41	46	33	42	47	44	42	46	35	43	50	48	44	46
Congresso Nacional	18	34	36	34	34	40	19	35	41	38	41	47	18	31	35	31	35	39	15	30	32	30	33	37	17	35	35	33	33	39	23	37	40	39	33	40
Partidos políticos	16	27	30	28	30	34	17	28	34	32	33	40	17	25	29	24	28	32	14	25	26	25	28	33	14	26	29	29	30	33	17	29	33	32	31	34
ÍNDICE INSTITUIÇÕES	44	56	59	56	56	58	46	57	60	58	58	62	45	55	58	54	55	57	43	55	57	55	54	56	43	55	59	56	56	57	46	58	61	61	56	59
Pessoas da família	82	85	85	82	83	81	82	85	87	85	84	84	80	84	83	79	81	80	82	84	82	79	81	80	83	85	84	83	83	79	84	88	89	87	85	86
Amigos	65	67	67	63	65	64	64	65	68	62	65	66	65	65	66	60	61	62	64	67	66	61	66	62	65	67	69	66	65	64	67	71	69	67	67	68
Vizinhos	56	59	60	57	59	58	46	50	49	50	46	48	51	53	56	49	53	52	55	57	59	55	56	57	61	65	64	61	65	63	67	73	73	70	68	70
Brasileiros de modo geral	52	54	56	55	54	53	48	47	52	49	48	49	49	51	53	51	49	48	52	55	53	54	54	53	56	56	59	57	58	57	59	62	64	65	60	61
ÍNDICE PESSOAS E GRUPOS SOCIAIS	64	66	67	64	65	64	60	62	64	61	61	62	61	63	65	60	61	60	63	66	65	62	64	63	66	68	69	67	68	66	70	74	74	73	70	71
ÍNDICE GERAL	48	58	60	58	57	59	48	58	61	59	59	62	47	56	59	55	56	58	47	57	58	56	56	57	47	58	61	58	58	59	50	61	63	63	59	61

ICS – EVOLUTIVO POR CLASSE SOCIOECONÔMICA

INSTITUIÇÕES/ GRUPOS SOCIAIS	ANO	TOTAL						A/B						C						D/E					
		18	19	20	21	22	23	18	19	20	21	22	23	18	19	20	21	22	23	18	19	20	21	22	23
Corpo de bombeiros		82	88	89	89	87	87	84	91	90	91	89	90	83	87	91	90	88	87	76	85	84	85	84	84
Polícia Federal		65	72	74	71	70	70	65	74	72	71	71	69	65	72	76	72	70	70	67	72	74	72	70	71
Igrejas		66	71	73	71	70	70	59	66	65	65	65	63	66	70	74	71	69	70	71	77	79	77	75	76
Escolas públicas		57	66	70	72	67	67	53	64	70	69	66	66	58	66	71	73	67	67	60	66	69	73	67	69
Forças armadas		62	69	72	69	67	66	63	72	71	70	70	64	62	70	74	70	67	67	62	63	70	68	66	67
Polícia		53	63	65	62	60	64	53	64	65	62	61	66	53	63	66	62	60	65	53	60	63	61	59	62
Empresas		50	60	64	60	58	62	53	63	67	62	62	67	51	60	64	61	58	62	46	56	60	56	53	59
Bancos		50	59	65	60	56	61	49	57	62	56	53	58	51	60	66	62	57	60	49	59	67	59	59	64
Organizações da sociedade civil		50	58	61	60	57	59	50	58	62	57	57	58	51	58	62	62	57	59	47	57	59	58	56	60
Ministério Público		49	59	62	59	58	58	49	62	61	59	58	55	48	59	62	59	57	59	51	56	64	60	60	60
Sistema público de saúde		38	45	56	57	51	56	37	46	56	60	52	57	37	45	56	56	51	56	41	45	56	58	50	56
Meios de comunicação		51	61	61	56	56	56	47	55	57	48	48	49	52	61	60	58	56	55	55	65	66	61	62	63
Governo da cidade onde mora		34	44	46	52	51	54	34	45	46	52	51	54	34	43	45	51	50	55	33	44	48	51	52	53
Poder Judiciário, na Justiça		43	55	59	52	51	53	40	54	55	53	48	47	43	54	58	52	51	53	46	56	63	52	55	58
Eleições, no sistema eleitoral		33	48	49	55	59	53	33	52	50	57	59	49	33	49	48	55	59	53	34	44	49	54	60	55
Governo Federal		25	50	49	43	47	52	23	51	47	44	49	45	25	50	49	43	46	52	27	48	50	42	45	58
Presidente da República		13	48	46	32	41	50	11	51	46	37	46	39	13	50	45	33	42	50	15	43	46	29	34	61
Sindicatos		35	45	49	46	44	48	29	40	48	42	38	41	36	45	49	46	43	48	40	49	52	49	49	55
Congresso Nacional		18	34	36	34	34	40	16	33	35	30	30	35	17	33	34	34	34	39	22	35	40	36	39	46
Partidos políticos		16	27	30	28	30	34	13	23	29	25	29	30	16	28	28	28	28	33	18	26	32	31	34	39
ÍNDICE INSTITUIÇÕES		44	56	59	56	56	58	43	56	58	56	55	55	45	56	59	57	56	58	46	55	60	57	57	60
Pessoas da família		82	85	85	82	83	81	85	89	87	84	86	85	81	85	85	83	82	82	80	82	82	79	81	78
Amigos		65	67	67	63	65	64	71	75	75	70	73	74	66	66	67	65	65	64	57	60	61	54	58	57
Vizinhos		56	59	60	57	59	58	57	63	63	59	62	62	57	59	60	57	58	58	52	57	58	54	58	55
Brasileiros de modo geral		52	54	56	55	54	53	53	56	56	56	56	55	52	53	57	55	54	53	53	53	56	53	53	52
ÍNDICE PESSOAS E GRUPOS SOCIAIS		64	66	67	64	65	64	67	70	70	67	69	69	64	66	67	65	65	64	61	63	64	60	63	60
ÍNDICE GERAL		48	58	60	58	57	59	47	59	60	58	57	57	48	58	60	58	57	59	48	57	60	57	58	60

ICS – EVOLUTIVO POR REGIÃO

INSTITUIÇÕES/ GRUPOS SOCIAIS	TOTAL						NORTE/ CENTRO-OESTE						NORDESTE						SUDESTE						SUL						
	ANO	18	19	20	21	22	23	18	19	20	21	22	23	18	19	20	21	22	23	18	19	20	21	22	23	18	19	20	21	22	23
Corpo de bombeiros		82	88	89	89	87	87	77	86	88	87	87	84	77	85	87	83	82	84	86	90	89	91	89	88	81	88	92	93	91	91
Polícia Federal		65	72	74	71	70	70	69	80	80	76	75	71	66	74	77	71	72	75	64	69	70	69	67	66	64	72	79	75	72	72
Igrejas		66	71	73	71	70	70	71	73	76	73	72	75	69	76	78	73	75	76	64	68	69	70	67	65	61	68	75	69	69	68
Escolas públicas		57	66	70	72	67	67	61	68	72	74	69	68	57	63	69	68	64	69	54	64	69	71	64	64	62	73	74	80	75	74
Forças armadas		62	69	72	69	67	66	66	75	76	71	70	68	62	67	74	69	67	71	62	67	69	68	64	63	62	69	77	71	75	66
Polícia		53	63	65	62	60	64	54	63	66	67	64	66	55	63	65	60	61	67	51	61	62	60	56	60	56	67	73	66	67	70
Empresas		50	60	64	60	58	62	50	64	65	61	57	63	49	55	61	55	55	58	50	60	63	60	57	62	54	64	71	67	66	68
Bancos		50	59	65	60	56	61	54	62	70	65	59	64	52	59	67	58	59	65	48	58	62	59	53	56	48	60	67	61	58	62
Organizações da sociedade civil		50	58	61	60	57	59	48	56	60	61	54	58	50	56	60	55	57	59	50	59	61	61	55	57	51	60	65	62	63	63
Ministério Público		49	59	62	59	58	58	53	65	65	62	61	57	52	60	65	61	62	66	46	56	58	57	54	54	50	59	67	61	62	58
Sistema público de saúde		38	45	56	57	51	56	38	44	54	60	53	54	38	46	56	51	50	59	35	42	53	57	48	52	48	53	65	68	58	65
Meios de comunicação		51	61	61	56	56	56	53	63	63	62	55	56	55	65	65	59	60	63	51	59	59	54	54	53	44	54	58	53	54	53
Governo da cidade onde mora		34	44	46	52	51	54	35	43	47	55	48	52	35	45	49	48	53	57	31	42	41	50	47	53	37	49	56	59	62	55
Poder Judiciário, na Justiça		43	55	59	52	51	53	49	60	61	52	53	52	45	55	62	52	57	61	40	52	54	52	47	48	40	57	64	52	50	52
Eleições, no sistema eleitoral		33	48	49	55	59	53	37	51	52	55	57	46	36	48	49	52	62	60	31	47	45	54	58	52	31	50	56	62	60	51
Governo Federal		25	50	49	43	47	52	31	56	53	46	50	48	27	46	53	40	47	62	24	48	43	44	43	48	20	52	55	42	51	49
Presidente da República		13	48	46	32	41	50	15	54	51	33	45	42	13	39	43	26	35	66	12	50	42	35	39	45	13	55	56	36	51	45
Sindicatos		35	45	49	46	44	48	38	48	53	49	41	45	40	47	53	46	51	57	31	41	45	44	39	44	39	49	55	48	47	51
Congresso Nacional		18	34	36	34	34	40	24	36	41	37	36	40	20	33	39	34	41	46	16	33	31	32	30	37	15	34	39	32	34	39
Partidos políticos		16	27	30	28	30	34	19	26	31	29	28	33	17	26	33	28	36	41	14	26	26	28	27	30	14	29	34	29	30	34
ÍNDICE INSTITUIÇÕES		44	56	59	56	56	58	47	59	61	59	57	57	46	55	60	55	57	63	43	55	56	56	53	55	44	58	64	59	60	59
Pessoas da família		82	85	85	82	83	81	84	83	85	83	82	80	83	84	85	80	84	82	81	85	83	82	81	79	83	89	89	86	86	88
Amigos		65	67	67	63	65	64	59	63	62	61	62	60	62	61	62	57	61	60	67	70	70	65	64	66	70	72	73	73	75	73
Vizinhos		56	59	60	57	59	58	50	53	56	59	54	53	56	57	58	53	60	57	56	61	60	55	56	58	59	65	71	66	69	66
Brasileiros de modo geral		52	54	56	55	54	53	53	52	59	55	57	48	51	54	54	52	55	53	52	54	54	55	51	54	55	57	63	60	60	58
ÍNDICE PESSOAS E GRUPOS SOCIAIS		64	66	67	64	65	64	61	63	65	64	64	60	63	64	65	60	65	63	64	67	67	64	63	64	67	71	74	72	73	71
ÍNDICE GERAL		48	58	60	58	57	59	50	59	62	60	58	58	49	57	61	55	59	63	46	57	57	57	55	56	48	60	66	61	62	61

ICS – EVOLUTIVO POR RELIGIÃO

INSTITUIÇÕES/ GRUPOS SOCIAIS	TOTAL						CATÓLICA						EVANGÉLICA						OUTRAS/ SEM RELIGIÃO						
	ANO	18	19	20	21	22	23	18	19	20	21	22	23	18	19	20	21	22	23	18	19	20	21	22	23
Corpo de bombeiros		82	88	89	89	87	87	83	88	90	89	88	86	81	88	88	90	87	87	79	88	87	88	86	88
Polícia Federal		65	72	74	71	70	70	68	73	77	74	73	71	64	74	73	72	70	70	59	69	69	63	64	68
Igrejas		66	71	73	71	70	70	68	73	76	74	72	73	72	80	82	80	79	77	47	53	54	55	52	54
Escolas públicas		57	66	70	72	67	67	59	67	73	74	69	68	55	64	69	71	64	67	54	64	67	68	66	67
Forças armadas		62	69	72	69	67	66	64	70	74	71	69	67	62	70	73	72	69	68	58	64	66	62	61	63
Polícia		53	63	65	62	60	64	56	65	67	65	62	66	51	64	66	63	62	63	47	55	56	54	52	60
Empresas		50	60	64	60	58	62	51	61	65	61	59	63	51	60	64	61	58	63	48	56	60	55	55	60
Bancos		50	59	65	60	56	61	52	60	68	61	58	63	49	61	65	60	58	61	44	55	59	56	50	56
Organizações da sociedade civil		50	58	61	60	57	59	50	58	63	59	58	57	49	58	59	61	55	61	48	59	59	59	55	60
Ministério Público		49	59	62	59	58	58	51	59	65	62	61	60	48	61	60	58	58	58	44	57	57	55	53	55
Sistema público de saúde		38	45	56	57	51	56	40	47	58	60	52	58	38	44	55	55	51	54	32	41	51	54	49	55
Meios de comunicação		51	61	61	56	56	56	53	63	64	58	57	58	51	60	58	55	55	55	46	56	57	55	53	53
Governo da cidade onde mora		34	44	46	52	51	54	36	45	49	54	54	56	34	44	47	50	50	53	26	40	37	46	45	52
Poder Judiciário, na Justiça		43	55	59	52	51	53	45	57	61	54	53	55	44	56	57	51	51	52	35	48	54	49	46	49
Eleições, no sistema eleitoral		33	48	49	55	59	53	35	49	50	57	63	56	31	48	49	52	53	48	30	47	44	55	57	52
Governo Federal		25	50	49	43	47	52	25	50	50	43	46	55	27	51	54	48	51	49	21	46	39	37	42	49
Presidente da República		13	48	46	32	41	50	14	48	46	32	36	55	14	54	53	40	52	43	9	41	34	25	37	48
Sindicatos		35	45	49	46	44	48	37	45	52	47	47	49	35	45	48	46	42	48	31	42	45	43	39	46
Congresso Nacional		18	34	36	34	34	40	19	35	37	35	35	41	19	36	36	33	35	40	13	27	33	32	31	37
Partidos políticos		16	27	30	28	30	34	16	28	32	29	32	34	16	27	29	28	29	35	14	22	24	26	26	32
ÍNDICE INSTITUIÇÕES		44	56	59	56	56	58	46	57	61	58	57	60	44	57	59	57	57	57	39	51	53	52	51	55
Pessoas da família		82	85	85	82	83	81	83	86	87	84	84	83	81	86	83	82	83	79	79	82	82	78	78	81
Amigos		65	67	67	63	65	64	67	67	69	64	66	65	61	65	63	63	62	62	66	68	69	62	65	66
Vizinhos		56	59	60	57	59	58	59	62	63	60	63	61	54	59	58	56	55	54	49	53	56	51	52	57
Brasileiros de modo geral		52	54	56	55	54	53	55	56	58	57	56	57	51	52	56	54	53	50	47	51	51	51	51	50
ÍNDICE PESSOAS E GRUPOS SOCIAIS		64	66	67	64	65	64	66	68	69	66	68	67	62	65	65	64	63	61	61	64	64	61	62	63
ÍNDICE GERAL		48	58	60	58	57	59	49	59	62	59	59	61	47	59	60	59	58	58	43	53	55	53	53	57

ICS – EVOLUTIVO POR ESCOLARIDADE

INSTITUIÇÕES/ GRUPOS SOCIAIS	TOTAL						ENSINO FUNDAMENTAL						ENSINO MÉDIO						ENSINO SUPERIOR						
	ANO	18	19	20	21	22	23	18	19	20	21	22	23	18	19	20	21	22	23	18	19	20	21	22	23
Corpo de bombeiros		82	88	89	89	87	87	80	88	87	88	87	86	81	87	90	89	87	88	84	89	89	89	88	86
Polícia Federal		65	72	74	71	70	70	67	74	75	71	73	71	64	70	75	71	69	71	65	72	73	73	68	68
Igrejas		66	71	73	71	70	70	70	75	77	76	74	74	66	72	75	70	69	71	57	62	65	65	64	61
Escolas públicas		57	66	70	72	67	67	59	67	72	74	68	70	57	64	70	70	67	66	54	65	69	71	66	65
Forças armadas		62	69	72	69	67	66	60	66	70	68	66	67	64	70	75	70	69	68	64	70	70	71	67	62
Polícia		53	63	65	62	60	64	53	63	65	62	61	65	53	63	65	61	60	65	54	63	63	63	58	62
Empresas		50	60	64	60	58	62	47	57	61	58	57	62	53	61	65	60	58	62	53	62	65	62	60	64
Bancos		50	59	65	60	56	61	49	59	67	59	59	62	51	61	66	61	55	61	49	56	61	59	54	57
Organizações da sociedade civil		50	58	61	60	57	59	48	58	59	58	55	60	51	58	63	60	57	59	51	58	62	63	58	56
Ministério Público		49	59	62	59	58	58	52	59	63	60	61	60	45	58	61	57	56	57	50	61	61	62	57	58
Sistema público de saúde		38	45	56	57	51	56	40	46	58	57	52	56	38	43	54	56	48	57	36	47	56	61	55	55
Meios de comunicação		51	61	61	56	56	56	53	64	63	60	60	61	51	61	61	55	54	55	47	53	57	52	52	50
Governo da cidade onde mora		34	44	46	52	51	54	35	46	49	53	52	55	34	41	44	50	51	53	32	47	45	52	49	55
Poder Judiciário, na Justiça		43	55	59	52	51	53	44	56	60	53	53	55	42	54	58	51	50	53	43	53	57	53	51	49
Eleições, no sistema eleitoral		33	48	49	55	59	53	33	47	49	52	60	54	34	47	47	53	56	51	34	52	52	63	62	55
Governo Federal		25	50	49	43	47	52	26	50	51	42	47	56	26	49	49	44	46	50	23	49	45	42	48	49
Presidente da República		13	48	46	32	41	50	15	50	48	31	40	58	12	47	46	35	42	47	10	48	41	29	41	44
Sindicatos		35	45	49	46	44	48	37	46	50	47	49	53	36	46	51	44	42	48	32	40	46	46	40	42
Congresso Nacional		18	34	36	34	34	40	20	36	38	36	36	45	18	33	35	30	34	38	14	31	33	35	33	36
Partidos políticos		16	27	30	28	30	34	16	29	32	31	33	36	15	26	29	25	28	33	14	23	27	28	27	31
ÍNDICE INSTITUIÇÕES		44	56	59	56	56	58	45	57	60	57	57	60	44	56	59	56	55	58	43	55	57	57	55	55
Pessoas da família		82	85	85	82	83	81	82	84	84	82	83	79	81	85	85	82	81	82	85	87	86	84	85	85
Amigos		65	67	67	63	65	64	61	63	64	59	62	59	66	67	69	63	64	64	72	75	72	72	72	73
Vizinhos		56	59	60	57	59	58	58	62	63	60	63	60	53	57	58	53	55	56	57	60	59	58	58	60
Brasileiros de modo geral		52	54	56	55	54	53	54	55	58	56	55	54	51	52	56	52	52	52	53	55	53	57	56	55
ÍNDICE PESSOAS E GRUPOS SOCIAIS		64	66	67	64	65	64	64	66	67	64	66	63	63	65	67	62	63	63	67	69	67	68	68	68
ÍNDICE GERAL		48	58	60	58	57	59	48	58	61	58	59	61	47	57	60	57	56	59	47	57	59	59	57	57

ICS – EVOLUTIVO POR RAÇA/COR

INSTITUIÇÕES/ GRUPOS SOCIAIS	TOTAL						BRANCA						PRETA/ PARDA						OUTRAS						
	ANO	18	19	20	21	22	23	18	19	20	21	22	23	18	19	20	21	22	23	18	19	20	21	22	23
Corpo de bombeiros		82	88	89	89	87	87	82	89	90	89	88	86	81	87	88	88	86	87	78	87	88	90	98	91
Polícia Federal		65	72	74	71	70	70	65	73	76	72	70	70	65	72	74	71	71	70	65	73	69	70	78	77
Igrejas		66	71	73	71	70	70	64	69	70	70	69	68	66	72	75	72	71	71	71	68	72	71	66	83
Escolas públicas		57	66	70	72	67	67	56	67	71	72	67	67	57	65	71	72	67	67	59	66	67	70	72	71
Forças armadas		62	69	72	69	67	66	62	71	72	70	68	65	62	68	72	69	67	67	62	64	71	60	73	78
Polícia		53	63	65	62	60	64	55	67	67	61	61	66	52	60	64	63	59	63	52	61	63	58	70	73
Empresas		50	60	64	60	58	62	51	63	65	61	60	63	50	58	63	59	57	62	51	49	63	66	53	66
Bancos		50	59	65	60	56	61	48	60	65	60	55	59	51	59	66	60	58	62	45	57	66	67	55	62
Organizações da sociedade civil		50	58	61	60	57	59	50	59	62	59	56	59	50	57	61	60	57	59	52	60	57	63	65	58
Ministério Público		49	59	62	59	58	58	49	58	62	60	59	58	49	60	62	59	57	59	49	54	62	58	67	60
Sistema público de saúde		38	45	56	57	51	56	39	46	59	60	54	56	37	44	54	56	49	57	41	50	52	63	50	64
Meios de comunicação		51	61	61	56	56	56	49	58	60	53	54	53	52	62	61	59	57	58	55	59	63	61	55	52
Governo da cidade onde mora		34	44	46	52	51	54	36	44	51	53	51	55	33	44	43	50	50	54	33	50	49	58	54	58
Poder Judiciário, na Justiça		43	55	59	52	51	53	43	56	59	52	50	51	43	55	59	52	52	54	42	47	59	54	46	45
Eleições, no sistema eleitoral		33	48	49	55	59	53	32	50	50	56	60	52	33	48	48	54	58	54	35	47	47	55	64	45
Governo Federal		25	50	49	43	47	52	24	53	50	42	47	50	26	48	49	44	47	53	26	47	49	38	44	60
Presidente da República		13	48	46	32	41	50	14	54	48	32	44	46	12	46	44	33	39	53	11	46	48	20	38	44
Sindicatos		35	45	49	46	44	48	34	42	50	45	43	46	36	46	49	46	44	50	42	48	47	39	52	40
Congresso Nacional		18	34	36	34	34	40	17	35	35	33	34	39	18	33	36	34	34	41	18	33	34	27	47	39
Partidos políticos		16	27	30	28	30	34	14	27	29	28	30	33	16	26	30	28	30	34	18	27	28	22	31	41
ÍNDICE INSTITUIÇÕES		44	56	59	56	56	58	44	57	60	56	56	57	44	56	59	57	56	59	45	55	58	55	59	60
Pessoas da família		82	85	85	82	83	81	84	88	86	83	83	82	81	84	84	82	83	81	79	83	80	89	76	76
Amigos		65	67	67	63	65	64	69	71	71	66	68	68	63	65	66	61	63	61	54	61	61	63	61	65
Vizinhos		56	59	60	57	59	58	58	64	64	60	61	61	55	57	58	54	57	56	46	56	60	64	54	62
Brasileiros de modo geral		52	54	56	55	54	53	53	57	57	55	55	55	53	53	56	54	54	52	43	48	54	56	49	57
ÍNDICE PESSOAS E GRUPOS SOCIAIS		64	66	67	64	65	64	66	70	69	66	67	66	63	65	66	63	64	63	56	62	63	68	60	65
ÍNDICE GERAL		48	58	60	58	57	59	48	59	61	58	58	59	48	57	60	58	57	59	47	56	59	58	59	61

www.ipec-inteligencia.com.br

